

COPYRIGHT © Hangzhou EZVIZ Software Co., Ltd. 판권 보유 .

모든 정보, 특히 용어, 그림, 그래프 등의 정보는 Hangzhou EZVIZ Software Co., Ltd.(이하 “EZVIZ”) 의 자산입니다. 본 사용자 매뉴얼 (이하 “매뉴얼”) 은 EZVIZ 의 사전 서면 승인 없이 어떠한 방법으로도 일부 또는 전부를 재생산, 변경, 번역 또는 배포할 수 없습니다. 달리 명시하지 않는 한 EZVIZ 은 본 매뉴얼에 관해 명시적 또는 묵시적으로 어떠한 보증, 보장 또는 진술을 제공하지 않습니다 .


이 설명서에 대해

본 매뉴얼에는 제품의 사용 및 관리에 필요한 지침이 포함되어 있습니다. 매뉴얼의 그림, 차트, 이미지 및 기타 모든 정보는 설명용으로만 제공되는 것입니다. 매뉴얼에 포함된 정보는 펌웨어 업데이트 또는 다른 사유로 예고 없이 변경될 수 있습니다. EZVIZ™ 웹사이트 (<http://www.ezviz.com>) 에서 최신 버전을 확인하십시오 .

변경 기록

최신 버전 - 2025 년 1 월

상표 인정

EZVIZ™, ™, 및 기타 EZVIZ 의 상표와 로고는 여러 관할 지역에 등록된 EZVIZ 의 재산입니다. 기타 아래 언급된 상표 및 로고는 각 소유자의 재산입니다 .

면책 조항

해당 법률이 허용하는 최대 한도 내에서 설명된 제품은 하드웨어, 소프트웨어 및 펌웨어와 함께 모든 결함과 오류를 포함하여 “있는 그대로” 제공되며, EZVIZ 는 상품성, 만족스러운 품질, 특정 목적에 대한 적합성 및 제 3 자의 비침해를 포함하되 이에 국한되지 않는 명시적 또는 묵시적 보증을 하지 않습니다. EZVIZ, 그 임직원 또는 대리점은 제품의 사용과 관련해 발생하는 특별한, 결과적, 부수적 또는 간접적 손해 및 특히 사업상의 이익 손실, 운영 중단으로 인한 손해 또는 데이터 또는 문서의 손실에 대해 귀하에게 책임지지 않으며 이는 EZVIZ 이 해당 손실이 발생할 가능성을 경고한 경우에도 그렇습니다 .

관련 법률이 허용하는 최대 범위 내에서 어떠한 경우에도 EZVIZ 의 전체 책임 한도는 제품의 원래 구매 가격을 초과하지 않습니다 .

EZVIZ 는 다음으로 인한 제품 중단 또는 서비스 종료의 결과로 인한 손해 또는 재산상의 피해에 대해 어떠한 책임도 지지 않습니다. A) 요청된 것 이외의 부적절한 설치 또는 사용, B) 국가적 또는 공공 이익의 보호, C) 불가항력, D) 귀하 또는 제 3 자가 타사의 제품, 소프트웨어, 애플리케이션 및 기타 항목을 사용하는 경우 (이를 포함하되 이에 국한되지 않음).

인터넷 액세스 관련 제품에 관한 제품 사용의 책임은 전적으로 귀하가 집니다. EZVIZ 는 사이버 공격, 해커 공격, 바이러스 검사 또는 기타 인터넷 보안 위협으로 인해 발생한 비정상 작동, 개인정보 유출 또는 기타 손해에 대해 일절 책임지지 않습니다. 그러나 EZVIZ 는 필요한 경우 시기적절하게 기술 지원을 제공합니다. 감시법 및 데이터 보호법은 관할권에 따라 다릅니다. 관련 법률을 준수하는지 확인하려면 제품을 사용하기 전에 관할 지역에 적용되는 모든 관련 법률을 확인하십시오. EZVIZ 은 제품이 불법적인 목적으로 사용되는 경우 책임지지 않습니다 .

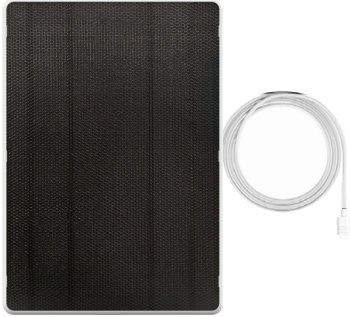
위 항목과 적용되는 법률 사이에 충돌이 발생하는 경우 법률이 우선합니다 .

목차

개요	1
1. 패키지 구성품	1
2. 기본 사항	2
장비 충전	3
1. 전원 어댑터 충전	3
2. 태양광 충전	3
디바이스를 EZVIZ 앱에 추가하세요	4
설치	5
1. 설치 위치	5
2. 장착 브래킷을 설치하십시오	6
3. 장비 설치	7
4. 배터리 카메라 연결	8

개요

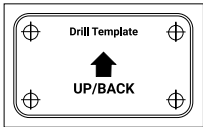
1. 패키지 구성품



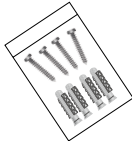
태양광 패널 및 배터리 저장장치 (× 1)
(이하 장치로 지칭)



마운팅 브래킷 (× 1)



드릴 템플릿 (× 1)



나사 세트 (× 1)



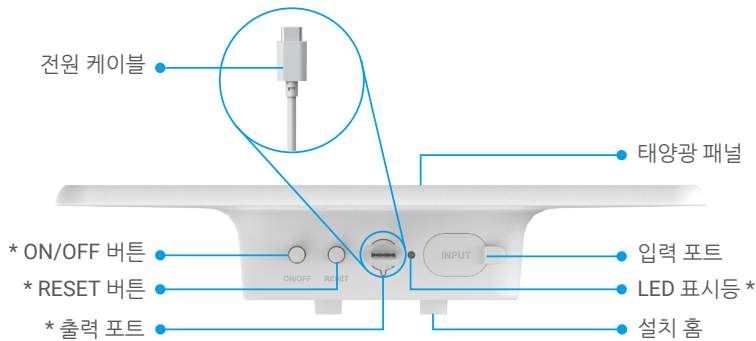
규제 정보 (× 1)



빠른 시작 가이드 (× 1)

i 구입한 제품에 따라 기기의 외관이 달라질 수 있습니다.

2. 기본 사항



이름	설명
LED 표시등	● ● 녹색으로 천천히 깜박임 : 충전 중 .
	■ 녹색 켜짐 : 충전 완료 .
	● ● 느리게 파란색으로 깜박임 : 올바르게 작동 중입니다 .
	■ 5 초 동안 파란색 고정 : 초기화 성공 .
	■ 빨간색 켜짐 : 배터리 부족 . (남은 : 3%-10%)
ON/OFF 버튼	● ● ● 빨간색으로 빠르게 깜박임 : 배터리 부족 . (남은 : < 3%)
	● 전원 켜기 : 버튼을 2 초간 길게 누릅니다 .
RESET 버튼	● 전원 끄기 : 버튼을 4 초간 길게 누릅니다 .
	① 기기가 충전 중에는 종료할 수 없습니다 .
출력 포트	버튼을 짧게 3 번 눌러 모든 매개변수를 기본값으로 설정하십시오 .
	① 이 작업은 장치의 기존 연결 및 바인딩 정보를 삭제합니다 . 조심히 진행해 주세요 .

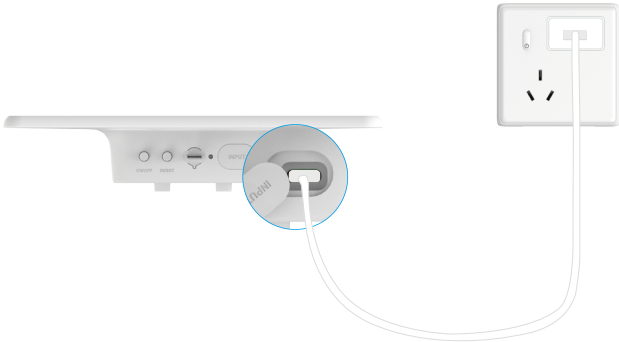
장비 충전

이 장치는 전원 어댑터 충전과 태양광 충전 두 가지 방식의 충전을 지원합니다.
초기 사용을 위해 기기를 완전히 충전할 것을 권장합니다.

- 기기 충전 시 온도가 50°C를 초과하거나 -20°C 미만인 경우 충전하지 마십시오.
- 기기는 충전 중 자동으로 켜지며 전원을 끌 수 없습니다. 먼저 전원을 분리하여 종료하십시오.

1. 전원 어댑터 충전

기기를 충전하기 위해 전원 어댑터 (DC5V 2A, 별도 구매) 와 전원 케이블을 사용하여 전원 콘센트에 연결하십시오 .



- 기기를 실외에서 전원 어댑터로 충전하는 것은 허용되지 않습니다.
- 충전 시, 장치는 자동으로 켜집니다.
- 전원 콘센트는 전원 어댑터 근처에 설치되어야 하며 쉽게 접근할 수 있어야 합니다.

2. 태양광 충전

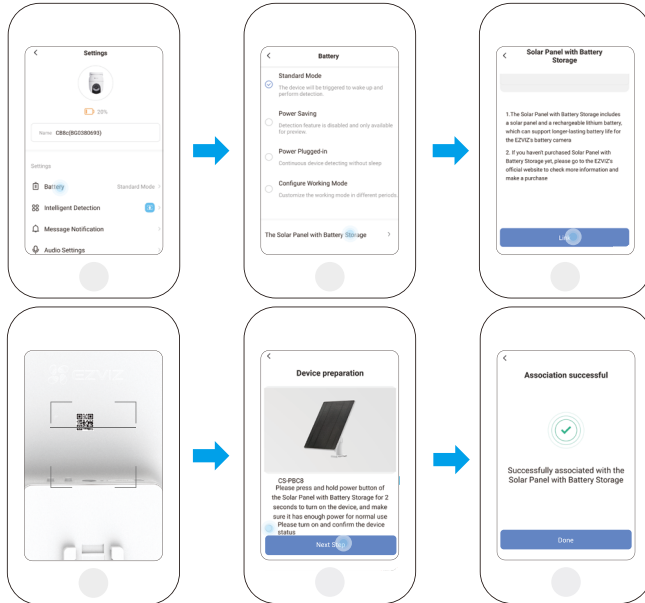
장치를 직사광선에 놓아 태양 에너지를 자동으로 전력으로 변환하십시오 . 충전 중에는 배터리 상태에 따라 LED 표시등이 깜빡입니다 .

- 장비의 전원이 꺼져 있지만 계속 햇빛에 노출되는 경우 무음 충전이 활성화될 수 있습니다 (표시등이 표시되지 않음). 충전 상태를 확인하려면 ON/OFF 버튼을 2 초 동안 짧게 누르거나 전원 어댑터 충전을 통해 기기를 켜십시오 .

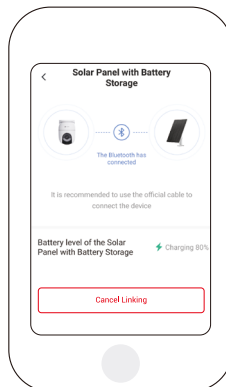
디바이스를 EZVIZ 앱에 추가하세요

- 이 장치는 EZVIZ 배터리 카메라용으로 설계되었습니다. 추가하기 전에 먼저 EZVIZ 앱에 호환 가능한 배터리 카메라를 추가하세요. 자세한 내용은 해당 카메라의 사용자 설명서를 참조하십시오.
- 호환 가능한 배터리 카메라에 대한 자세한 정보는 [EZVIZ support.ezviz.com](https://support.ezviz.com)를 방문하십시오.
- 버전 업데이트로 인해 앱 인터페이스가 다를 수 있으며, 휴대폰에 설치된 앱의 인터페이스가 우선합니다.

- 배터리 카메라의 미리보기 페이지로 이동하여 설정 -> 배터리-> 배터리 저장 장치 있는 태양광 패널을 탭하여 배터리 저장 장치 있는 태양광 패널 페이지로 이동합니다.
- "링크"를 탭하고 기기의 QR 코드를 스캔하세요.
- Next step(다음 단계)를 탭해 결함을 완료합니다.



- 설정 -> 배터리 -> 배터리 저장이 포함된 태양광 패널을 눌러 배터리 수준을 확인하거나 필요에 따라 장치 연결을 취소하세요.



설치

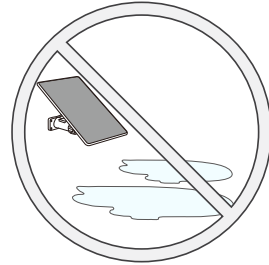
1. 설치 위치

① 설치 위치 요구 사항 :

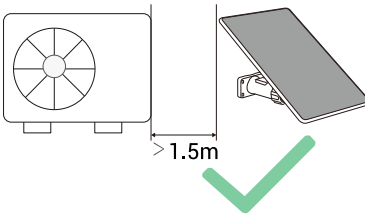
- 하루 종일 햇빛이 잘 드는 장소를 선택하고, 나무, 건물 처마 또는 기타 물체의 그늘을 피하십시오.
- 장비와 배터리 카메라 사이에 거리가 3m 이내(장비의 전원 케이블 최대 길이)여야 하며 케이블이 자연스럽게 팽팽하게 연결되지 않도록 합니다.
- 물이 자주 닿는 지역이나 고반사 표면 근처(예: 유리 커튼 월에서 1미터 이내)에 설치하지 마십시오. 물 손상 또는 빛 공해 간섭을 방지하기 위함입니다.
- 열 방출 장치(예: 에어컨 실외기)로부터 최소 1.5미터 이상 떨어져 있어야 장치의 열 방출이 저하되지 않습니다.



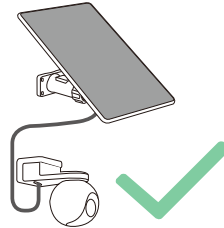
건물 처마로 인한 그늘을
피하세요



물이 자주 발생하는 지역에
설치하지 마십시오



열을 방출하는 장치로부터
최소 1.5미터 이상 떨어져
있으십시오

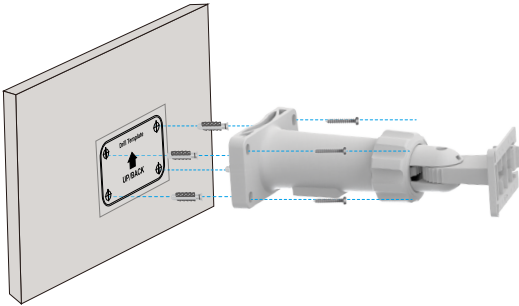


케이블이 긴장 없이
자연스럽게 놓이게 함

2. 장착 브래킷을 설치하십시오

벽면 설치

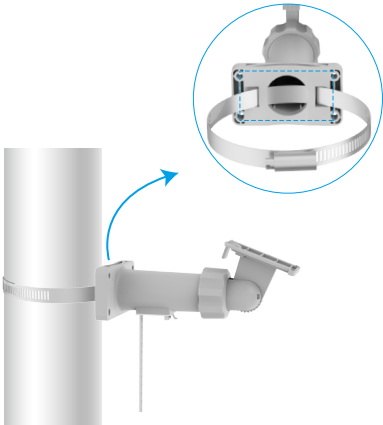
- 1. 드릴 템플릿을 깨끗하고 평평한 면 위에 놓습니다.
- 2. (시멘트 벽/천장 전용) 깨끗하고 평평한 벽을 선택하여 나사 구멍을 뚫고 앵커를 삽입하십시오.
- 3. 나사로 장착 브래킷을 고정하십시오.



i 확장 볼트를 위한 구멍을 뚫을 때 드릴 헤드의 직경이 6mm 이고 구멍 깊이가 35mm 이상인지 확인하십시오 .

기둥 설치

후프(별도 구매)을 사용하여 장착 브래킷을 폴에 고정하십시오.

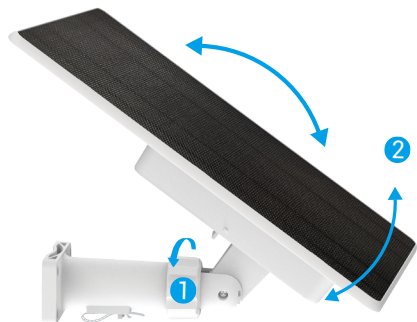


3. 장비 설치

1. 마운팅 브래킷의 상단을 장비 뒷면의 홈에 맞추고 "딸" 소리가 들릴 때까지 아래로 밀어서 장비를 마운팅 브래킷에 완전히 설치합니다.



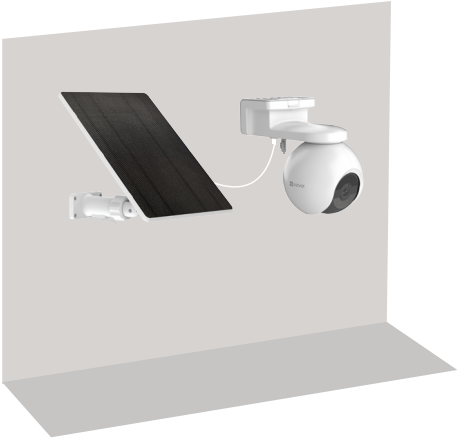
2. 그림에 표시된 방향으로 기어를 풀고, 장치를 조정하여 태양을 향하도록 하십시오. 조정 후에는 느슨해지지 않도록 기어를 단단히 조여 주십시오.



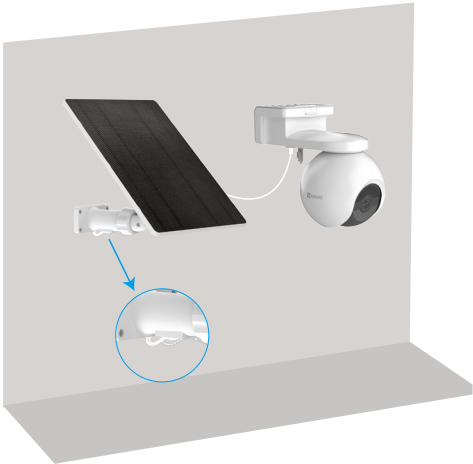
4. 배터리 카메라 연결

- 주의: 대체 충전 장비로서 이 장치가 생성하는 전력량은 실제 주변 환경, 주로 햇빛의 강도와 조명 시간 길이에 영향을 받을 수 있습니다. 카메라의 전원이 배터리 부족으로 곧 꺼지게 되는 경우, 이 장비만 단독으로 사용하면 카메라의 작동 상태를 유지할 수 없다는 것을 유의해 주십시오.
- 배터리 카메라 배터리의 안전을 위해 내부 배터리가 안전 온도 한계값(환경 온도, 햇빛 강도 등의 영향을 받는 경우)을 초과하면 충전이 자동으로 중지됩니다.
- 태양광 패널 표면의 먼지와 이물질을 정기적으로 청소하여 발전 효율 저하를 방지하세요.

1. 장치의 출력 전원 케이블을 배터리 카메라의 전원 포트에 연결하십시오.



2. 전원 케이블이 너무 길면, 장착 브래킷의 케이블 클립을 사용하여 정리할 수 있습니다.



자세한 정보를 알아보려면 www.ezviz.com/kr 을 방문하십시오 .